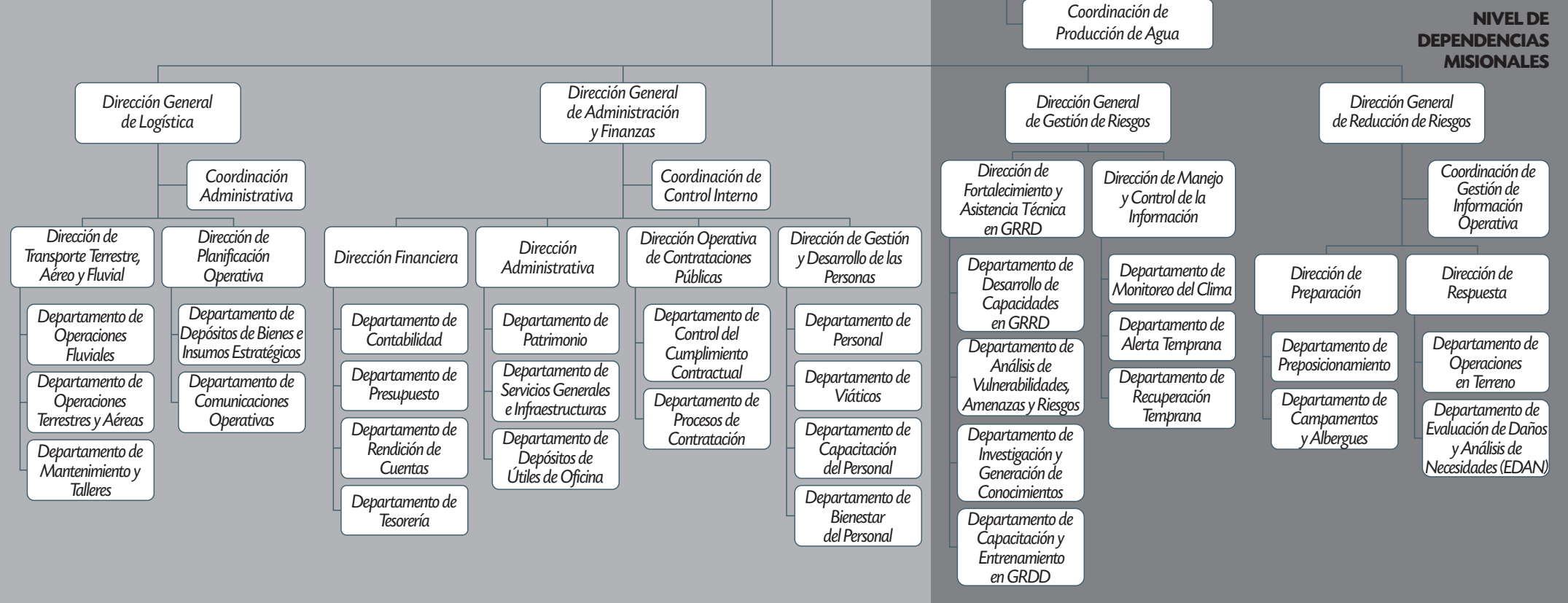


## Secretaría de Emergencia Nacional - Estructura orgánica (Resolución SEN No. 369/2018)

### NIVEL DE CONDUCCIÓN POLÍTICA

### NIVEL DE DEPENDENCIAS ESTRATÉGICAS

### NIVEL DE DEPENDENCIAS DE APOYO



**Misión:** Gestionar y reducir integralmente los riesgos de desastres en el Paraguay, diseñando y ejecutando políticas, planes, programas y proyectos con instituciones públicas, privadas, gobiernos subnacionales y comunidades, a través del fortalecimiento de capacidades institucionales, educación, comunicación, participación ciudadana, gestión del conocimiento y tecnología, en articulación con países, cooperación internacional, socios humanitarios y plataformas nacionales y regionales; en el marco del desarrollo sostenible, con profesionalidad, transparencia y rendición de cuentas.

**Visión:** Ser el ente rector de la gestión y reducción de riesgos, referente nacional e internacional, con perspectiva integral e inclusiva, con eficiencia y eficacia, en el marco del desarrollo sostenible, enfatizando la transparencia, honestidad, equidad y compromiso.